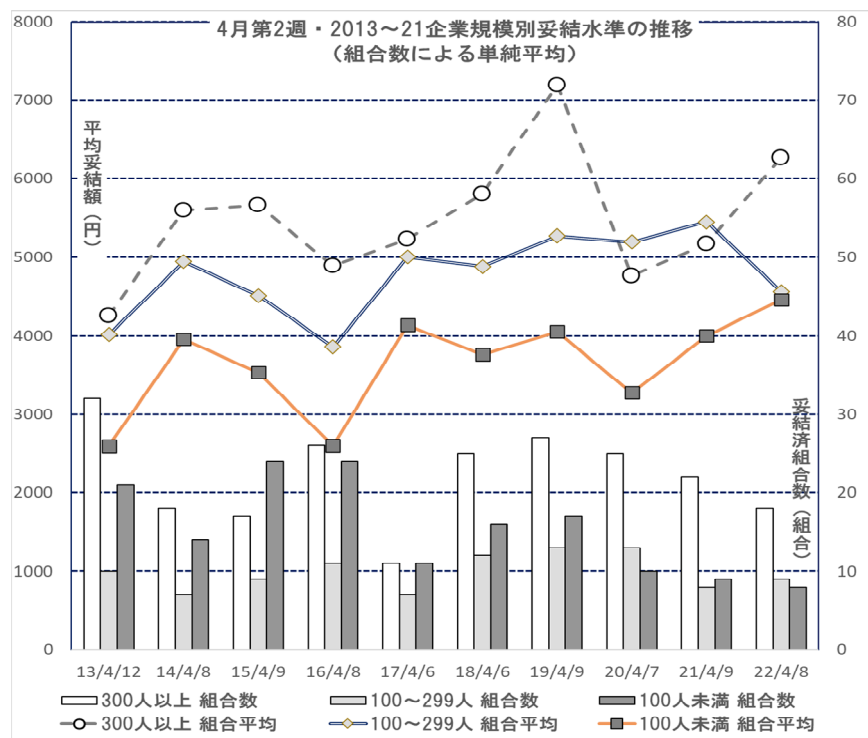


2022年春季生活闘争 賃上・一時金 要求・回答・妥結状況

- * 各組合の要求・回答・妥結状況を連合長野事務局 (Fax.026-234-1349)へご連絡ください
- * 連合長野ホームページ (<http://www.rengo-nagano.jp/modules/contents/content0021.html>) で、集計表を閲覧、ダウンロードできます。
- * 記載の間違いなどのご指摘やお問合せは連合長野事務局へお寄せください
連合長野は、(代).026-234-1626 又は Emailで chosa@nagano.jtuc-rengo.jp です。

目次	1. 定昇込み平均賃上げ集計(規模別&産業別)	2ページ
	2. 平均賃上げ要求	5ページ
	3. 純ベア平均賃上げ要求	9ページ
	4. 定昇込個別賃上げ要求	11ページ
	5. 純ベア個別賃上げ要求	12ページ
	6. 一時金要求	13ページ
	(このファイルを印刷する時は「ブック全体」を選んでください 全 15ページ)		



第2号の発行を行うことができました。今号では137組合(37,437人)の要求提出の状況と、83組合が妥結し交渉を終えていることをお伝えしています。昨年と組合数では遜色のない情報となったのですが、県内に拠点をもち県内で交渉をしている地域の組合からのご報告が少し遅れているのが気になります。

妥結金額は、平均賃上げ要求の46組合の平均が5,506円、当該組合の昨年実績4,432円を1,072円上回っています。また、昨年の同時期(21/4/15)の集計、51組合の平均4,634円も872円上回るものとなっています。

特筆すべきことは、前回第1号情報の35組合、5,413円を更に引き上げていることです。地場の中堅(中小)の組合の健闘している状況が分かります。先週、情報第1号の発行にあわせ、第1回の集計結果を県内報道機関にお伝えしたのですが、全国紙と同じフォーマットで全国的な大企業を含む加重平均だけが記事として報道されたのがいささか残念です。1号に比べて今回は、組合員一人当たりの加重平均は少し低下しました。

「Covid19」の蔓延状況、ウクライナの戦争、国内や世界の動向の影響と無縁というわけにはいきません。それでも、改めて中央から引き継がれた県内の賃金交渉の現状を再確認しようとしたのが、左のグラフです。毎年の県内第1号の集計を比較したものです。この3年をかけて、コロナの国内感染のダメージから抜け出しつつあることもわかります。

4月中は、県内の春季生活闘争を速報性をもって伝えるため、毎週末の情報発行を計画しています。ぜひとも、産別組織と地域協議会を構成するみなさんのご協力をお願いします。

2022/04/15 現在 規模別

【規模別集計】	要求提出(全体)		要求提出(地場)		定昇込平均賃上げである全ての組合の集計						定昇込平均賃上げである地場の組合の集計					
	組合数	組合員数	組合数	組合員数	組合数	組合平均	組合平均 21年実績	組合員数	組合員 平均	組合員平均 21年実績	組合数	組合平均	組合平均 21年実績	組合員数	組合員 平均	組合員平均 21年実績
総計/要求	137	37,437	107	28,121	87	9,049		16,737	9,104		72	9,189		12,819	9,084	
回答	92	29,769	69	21,321	53	5,521		11,596	6,287		40	5,243		7,968	5,809	
妥結	83	28,463	61	20,084	46	5,506	4,432	10,872	6,219	4,861	34	5,271	4,315	7,313	5,689	4,898
300人以上/要求	67	31,430	43	22,564	36	8,673		12,993	9,013		25	8,492		9,357	8,847	
回答	48	25,182	29	16,977	21	6,171		8,253	6,595		12	5,820		4,868	5,973	
妥結	45	24,439	26	16,234	20	6,205	4,978	8,092	6,617	4,941	11	5,849	5,035	4,707	5,990	5,005
100から299人/要求	34	4,778	31	4,494	19	9,082		2,641	9,542		18	9,350		2,525	9,785	
回答	24	3,888	23	3,811	16	5,597		2,747	5,717		15	5,774		2,670	5,797	
妥結	22	3,452	21	3,375	14	5,277	4,452	2,311	5,234	4,916	13	5,458	4,580	2,234	5,313	4,994
99人以下/要求	36	1,229	33	1,063	32	9,454		1,103	9,125		29	9,690		937	9,564	
回答	20	699	17	533	16	4,592		596	4,648		13	4,099		430	4,015	
妥結	16	572	14	475	12	4,609	3,727	469	4,217	3,504	10	4,392	3,275	372	4,142	3,137

昨年同時期 2021/04/16 現在 規模別

【規模別集計】	要求提出(全体)		要求提出(地場)		定昇込平均賃上げである全ての組合の集計						定昇込平均賃上げである地場の組合の集計					
	組合数	組合員数	組合数	組合員数	組合数	組合平均	組合平均 20年実績	組合員数	組合員 平均	組合員平均 20年実績	組合数	組合平均	組合平均 20年実績	組合員数	組合員 平均	組合員平均 20年実績
総計/要求	138	31,914	108	22,215	94	7,766		17,082	7,517		81	7,715		13,078	7,193	
回答	91	26,735	68	17,791	61	4,430		13,907	5,161		48	4,205		9,871	5,067	
妥結	77	25,145	55	16,288	51	4,634	4,627	13,322	5,173	5,134	38	4,419	4,342	9,286	5,078	5,013
300人以上/要求	62	25,614	39	16,550	33	7,106		12,690	7,240		24	6,329		8,852	6,625	
回答	47	22,630	29	14,230	25	5,049		11,078	5,223		16	5,061		7,285	5,129	
妥結	42	21,464	25	13,151	24	5,030	5,074	10,917	5,218	5,189	15	5,032	5,014	7,124	5,121	5,077
100から299人/要求	32	4,639	28	4,170	21	7,854		2,911	8,232		20	8,172		2,911	8,232	
回答	18	3,127	16	2,749	11	5,176		1,925	5,411		10	5,403		1,848	5,515	
妥結	17	2,909	15	2,531	10	5,146	5,074	1,707	5,402	5,333	9	5,394	5,276	1,630	5,520	5,431
99人以下/要求	44	1,661	41	1,495	40	8,265		1,481	8,487		37	8,367		1,315	8,721	
回答	26	978	23	812	25	3,483		904	3,874		22	3,038		738	3,328	
妥結	18	772	15	606	17	3,773	3,758	698	3,897	3,814	14	3,137	3,070	532	3,146	2,911

2022/04/15 現在 産業別

【産業別集計】	要求提出(全体)		要求提出(地場)		定昇込平均賃上げである全ての組合の集計						定昇込平均賃上げである地場の組合の集計					
	組合数	組合員数	組合数	組合員数	組合数	組合平均	組合平均 21年実績	組合員数	組合員 平均	組合員平 均	組合数	組合平均	組合平均 21年実績	組合員数	組合員 平均	組合員平均 21年実績
【製造業】																
製造業計/要求	81	22,721	59	16,965	42	8,526		9,960	8,519		31	8,917		7,646	8,705	
回答	62	18,892	45	13,904	37	6,142		8,262	6,599		27	6,007		6,138	6,416	
妥結	56	17,774	40	12,855	33	6,043	4,850	7,726	6,498	5,331	24	5,965	4,804	5,671	6,289	5,344
同300人以上/要求	40	17,996	24	12,690	19	7,922		7,493	8,175		12	7,884		5,461	8,161	
回答	31	14,942	18	10,197	13	6,786		5,337	6,912		7	6,611		3,456	6,660	
妥結	29	14,360	16	9,615	13	6,786	5,372	5,337	6,912	5,435	7	6,611	5,416	3,456	6,660	5,411
同100～299人/要求	25	3,987	22	3,703	10	10,239		1,850	10,057		9	10,903		1,734	10,445	
回答	19	3,420	18	3,343	13	6,486		2,436	6,215		12	6,782		2,359	6,322	
妥結	17	2,984	16	2,907	11	6,241	5,149	2,000	5,765	5,399	10	6,572	5,398	1,923	5,879	5,513
同99人以下/要求	16	738	13	572	13	8,091		617	8,075		10	8,369		451	8,601	
回答	12	530	9	364	11	4,975		489	5,103		8	4,317		323	4,494	
妥結	10	430	8	333	9	4,729	3,997	389	4,586	3,912	7	4,452	3,429	292	4,614	3,580
【機械・自動車】																
機械・自動車計/要求	27	7,334	22	5,611	17	9,177		4,433	8,458		15	9,325		3,350	8,697	
回答	24	6,765	19	5,042	17	6,467		4,961	6,269		14	6,518		3,716	6,280	
妥結	23	6,293	18	4,570	17	6,467	5,224	4,961	6,269	5,481	14	6,518	5,165	3,716	6,280	5,407
【電機・精密】																
電機・精密計/要求	38	12,795	26	9,162	15	8,220		3,784	8,955		10	8,482		2,861	9,019	
回答	26	10,326	18	7,345	11	6,122		2,386	7,352		7	5,708		1,699	6,682	
妥結	24	10,043	16	7,062	10	6,169	5,000	2,213	7,484	5,368	6	5,715	5,059	1,526	6,798	5,601
【その他製造】																
その他製造計/要求	16	2,592	11	2,192	10	7,877		1,743	7,724		6	8,621		1,435	8,098	
回答	12	1,801	8	1,517	9	5,553		915	6,428		6	5,165		723	6,492	
妥結	9	1,438	6	1,223	6	4,635	3,534	552	4,601	4,047	4	4,405	3,250	429	4,567	3,920
【非製造業】																
非製造業計/要求	56	14,716	48	11,156	45	9,538		6,777	9,965		41	9,395		5,173	9,644	
回答	30	10,877	24	7,417	16	4,085		3,334	5,514		13	3,657		1,830	3,772	
妥結	27	10,689	21	7,229	13	4,143	3,455	3,146	5,536	3,795	10	3,604	3,064	1,642	3,615	2,987
同300人以上/要求	27	13,434	19	9,874	17	9,512		5,500	10,155		13	9,054		3,896	9,808	
回答	17	10,240	11	6,780	8	5,172		2,916	6,016		5	4,712		1,412	4,294	
妥結	16	10,079	10	6,619	7	5,125	4,388	2,755	6,046	4,081	4	4,515	4,147	1,251	4,139	3,404
同100～299人/要求	9	791	9	791	9	7,797		791	8,337		9	7,797		791	8,337	
回答	5	468	5	468	3	1,744		311	1,817		3	1,744		311	1,817	
妥結	5	468	5	468	3	1,744	2,128	311	1,817	2,188	3	1,744	2,128	311	1,817	2,188
同99人以下/要求	20	491	20	491	19	10,386		486	10,458		19	10,386		486	10,458	
回答	8	169	8	169	5	3,750		107	2,568		5	3,750		107	2,568	
妥結	6	142	6	142	3	4,250	2,917	80	2,422	1,522	3	4,250	2,917	80	2,422	1,522

昨年同時期 2021/04/16 現在 産業別

【産業別集計】	要求提出(全体)		要求提出(地場)		定昇込平均賃上げである全ての組合の集計						定昇込平均賃上げである地場の組合の集計					
	組合数	組合員数	組合数	組合員数	組合数	組合平均	組合平均 20年実績	組合員数	組合員 平均	組合員平 均	組合数	組合平均	組合平均 20年実績	組合員数	組合員 平均	組合員平均 20年実績
【製造業】																
製造業計/要求	86	25,416	67	19,332	49	6,728		12,931	7,049		43	6,652		10,641	7,042	
回答	70	22,364	54	16,865	44	4,856		11,637	5,236		36	4,667		9,145	5,033	
妥結	61	20,982	46	15,570	39	4,917	4,914	11,260	5,244	5,224	31	4,713	4,657	8,768	5,035	4,962
同300人以上/要求	44	20,704	30	14,954	20	6,520		9,821	6,769		17	6,341		7,697	6,674	
回答	38	18,845	26	13,589	18	4,953		9,093	5,239		14	4,760		6,844	4,969	
妥結	34	17,840	23	12,671	18	4,953	4,924	9,093	5,239	5,220	14	4,760	4,681	6,844	4,969	4,893
同100~299人/要求	22	3,895	20	3,727	12	8,190		2,468	8,467		12	8,190		2,468	8,467	
回答	16	2,826	15	2,749	11	5,176		1,925	5,411		10	5,403		1,848	5,515	
妥結	15	2,608	14	2,531	10	5,146	5,074	1,707	5,402	5,333	9	5,394	5,276	1,630	5,520	5,431
同99人以下/要求	20	817	17	651	17	5,941		642	5,870		14	5,713		476	5,605	
回答	16	693	13	527	15	4,504		619	4,641		12	3,945		453	4,033	
妥結	12	534	9	368	11	4,649	4,754	460	4,754	4,903	8	3,865	3,922	294	3,881	3,883
【機械・自動車】																
機械・自動車計/要求	33	10,280	28	7,748	24	6,784		8,148	7,173		21	6,677		6,024	7,194	
回答	28	9,415	24	7,129	20	5,146		7,365	5,616		17	4,983		5,241	5,393	
妥結	25	8,886	21	6,600	18	5,315	5,011	7,308	5,631	5,506	15	5,164	4,773	5,184	5,412	5,174
【電機・精密】																
電機・精密計/要求	35	12,368	26	9,244	12	6,624		2,610	7,113		11	6,562		2,601	7,113	
回答	27	10,764	20	7,979	12	4,845		2,534	4,642		10	4,792		2,448	4,687	
妥結	22	9,957	16	7,259	10	4,698	4,773	2,260	4,536	4,583	8	4,596	4,665	2,174	4,582	4,619
【その他製造】																
その他製造計/要求	18	2,768	13	2,340	13	6,720		2,173	6,506		11	6,696		2,016	6,500	
回答	15	2,185	10	1,757	12	4,383		1,738	4,491		9	3,930		1,456	4,319	
妥結	14	2,139	9	1,711	11	4,463	4,893	1,692	4,518	4,923	8	3,984	4,446	1,410	4,345	4,764
【非製造業】																
非製造業計/要求	52	6,498	41	2,883	45	8,897		4,151	8,977		38	8,917		2,437	7,853	
回答	21	4,371	14	926	17	3,328		2,270	4,778		12	2,820		726	5,495	
妥結	16	4,163	9	718	12	3,714	3,716	2,062	4,784	4,656	7	3,120	2,992	518	5,806	5,838
同300人以上/要求	18	4,910	9	1,596	13	8,008		2,869	8,853		7	6,300		1,155	6,296	
回答	9	3,785	3	641	7	5,296		1,985	5,147		2	7,169		441	7,619	
妥結	8	3,624	2	480	6	5,262	5,499	1,824	5,116	5,041	1	8,838	9,346	280	8,838	9,346
同100~299人/要求	10	744	8	443	9	7,407		443	6,919		8	8,145		443	6,919	
回答	2	301	1	0												
妥結	2	301	1	0												
同99人以下/要求	24	844	24	844	23	9,983		839	10,489		23	9,983		839	10,489	
回答	10	285	10	285	10	1,950		285	2,207		10	1,950		285	2,207	
妥結	6	238	6	238	6	2,167	1,933	238	2,239	1,710	6	2,167	1,933	238	2,239	1,710