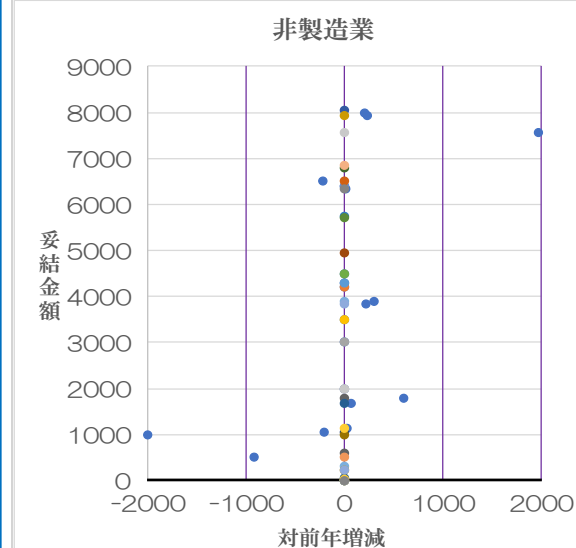
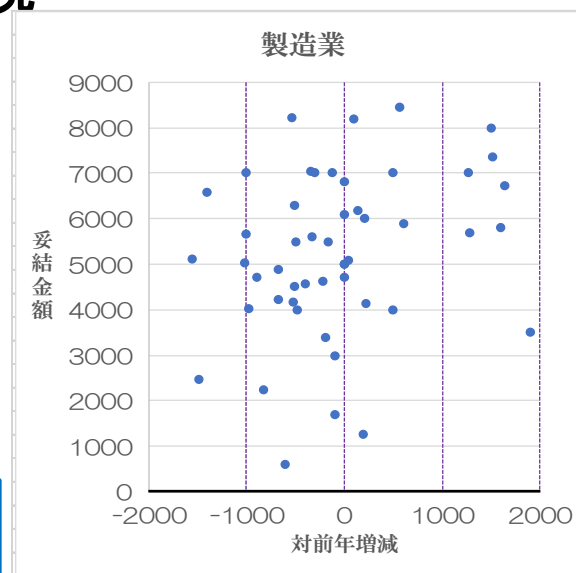


2019年春季生活闘争 賃上・一時金 要求・回答・妥結状況

- * 各組合の要求・回答・妥結状況を連合長野事務局 (Fax. 026-234-1349) へご連絡ください
- * 連合長野ホームページ (<http://www.rengo-nagano.jp/>) で、集計表を閲覧、ダウンロードできます。
- * 記載の間違いなどのご指摘やお問合せは連合長野事務局へお寄せください
連合長野は、Tel (代). 026-234-1626 又は Emailで chosa@nagano.jtuc-rengo.jp です。

目次	1. 定昇込み平均賃上げ集計(規模別&産業別)	2ページ	
	2. 平均賃上げ要求	5ページ	
	3. 純ベア平均賃上げ要求	9ページ	
	4. 定昇込個別賃上げ要求	10ページ	
	5. 純ベア個別賃上げ要求	11ページ	
	6. 一時金要求	12ページ	全14ページ

(このファイルを印刷する時は「ブック全体」を選んでください)



- ※ 5号目の情報発行にこぎつけることができました、例年より長めのGWが明けて時間の無いなか、産別組織にご無理を言って多くの情報をお寄せいただきました。
- ※ 今号では181組合の要求提出を状況を記載し、うち136組合が妥結していることをお知らせしています。要求提出組合の総数は前号より1組合しか増えていませんが、妥結した組合は18組合増加しました。4月の月内決着を目指して、多くの職場で交渉に取り組みられた成果だと思えます。
- ※ 当該の組合で比較すると、昨年より平均値が下がっているの状況もあるのに、回答の水準は昨年同時期の平均を上回っているのはなぜか?…言葉で説明するのは難しいので、右のグラフを作ってみました。昨年の妥結額の記載のない組合は表示していません。
- ※ 職場の従事業種でみると分かりが良いと思います。製造業では比較的高額の妥結組合が多い割に、昨年の妥結額を下回っている職場も多いのです。それに比べて、非製造業ではおおよそ昨年の妥結額の水準を保っていることがわかります。妥結金額を見て企業規模を考えれば、組合員数で加重した平均が下がっている理由もお分かりになると思います。
- ※ 県内ではまだまだ春闘が続きます。どのような変化をたどって行くのか、妥結した多くの職場の皆さんも含め、お互いに注視していただきたいのです。
- ※ 4月には中小の賃金交渉と同時に統一地方選挙も行われました。地方の最低賃金の審議も始まります。地方の職場の課題解決にむけて前進しているのならよいのですが、どうも不安な状況です。頑張りましょう。

2019/05/10 現在 規模別

【規模別集計】	要求提出(全体)		要求提出(地場)		定昇込平均賃上げである全ての組合の集計						定昇込平均賃上げである地場の組合の集計					
	組合数	組合員数	組合数	組合員数	組合数	組合平均	組合平均 18年実績	組合員数	組合員 平均	組合員平均 18年実績	組合数	組合平均	組合平均 18年実績	組合員数	組合員 平均	組合員平均 18年実績
総計/要求	181	46,171	145	29,488	127	9,196		21,304	9,359		109	9,289		17,223	9,538	
回答	143	39,916	111	23,565	104	5,412		19,615	5,987		88	4,934		15,686	5,746	
妥結	136	39,605	105	23,339	97	5,627	5,550	19,304	6,007	6,306	82	5,161	5,427	15,460	5,768	6,012
300人以上/要求	89	38,242	58	21,915	52	9,304		15,135	9,325		38	9,421		11,324	9,540	
回答	73	34,020	46	18,025	43	6,716		14,630	6,335		31	5,931		10,971	6,105	
妥結	72	33,862	45	17,867	42	6,745	6,437	14,472	6,345	6,604	30	5,946	6,517	10,813	6,113	6,294
100から299人/要求	35	5,766	32	5,537	25	9,104		4,318	9,434		23	9,457		4,175	9,578	
回答	26	4,153	23	3,924	21	5,087		3,513	5,041		19	5,082		3,370	5,029	
妥結	24	4,054	22	3,910	19	5,300	5,617	3,414	5,035	5,637	18	5,365	5,716	3,356	5,050	5,672
99人以下/要求	57	2,163	55	2,036	50	9,130		1,851	9,462		48	9,103		1,724	9,432	
回答	44	1,743	42	1,616	40	4,182		1,472	4,785		38	4,047		1,345	4,621	
妥結	40	1,689	38	1,562	36	4,494	4,503	1,418	4,902	4,724	34	4,361	4,353	1,291	4,742	4,507

昨年同時期 2018/05/11 現在 規模別

【規模別集計】	要求提出(全体)		要求提出(地場)		定昇込平均賃上げである全ての組合の集計						定昇込平均賃上げである地場の組合の集計					
	組合数	組合員数	組合数	組合員数	組合数	組合平均	組合平均 17年実績	組合員数	組合員 平均	組合員平均 17年実績	組合数	組合平均	組合平均 17年実績	組合員数	組合員 平均	組合員平均 17年実績
総計/要求	198	49,157	159	30,845	135	9,155		20,994	9,510		115	9,052		16,712	9,622	
回答	154	41,260	123	24,815	120	4,954		19,215	6,042		102	4,854		15,902	5,751	
妥結	143	40,558	112	24,113	111	5,141	4,470	18,654	6,087	5,414	93	5,068	4,284	15,341	5,796	5,150
300人以上/要求	91	39,801	58	21,955	53	9,401		14,691	9,477		36	9,312		10,544	9,654	
回答	78	34,805	50	18,572	50	5,888		14,084	6,435		35	6,055		10,983	6,111	
妥結	77	34,717	49	18,484	50	5,888	5,159	14,084	6,435	5,713	35	6,055	4,996	10,983	6,111	5,432
100から299人/要求	49	7,353	45	7,014	32	8,815		4,506	9,738		31	8,745		4,498	9,736	
回答	31	4,900	30	4,815	26	4,838		3,629	5,277		25	4,913		3,544	5,333	
妥結	27	4,468	26	4,383	22	4,994	4,547	3,197	5,290	5,175	21	5,092	4,547	3,112	5,354	5,175
99人以下/要求	58	2,003	56	1,876	50	9,113		1,797	9,208		48	9,055		1,670	9,111	
回答	45	1,555	43	1,428	44	3,962		1,502	4,200		42	3,818		1,375	3,954	
妥結	39	1,373	37	1,246	39	4,266	3,710	1,373	4,371	3,356	37	4,119	3,599	1,246	4,118	3,134

2019/05/10 現在 産業別

【産業別集計】	要求提出(全体)		要求提出(地場)		定昇込平均賃上げである全ての組合の集計						定昇込平均賃上げである地場の組合の集計					
	組合数	組合員数	組合数	組合員数	組合数	組合平均	組合平均 18年実績	組合員数	組合員 平均	組合員平 均	組合数	組合平均	組合平均 18年実績	組合員数	組合員 平均	組合員平均 18年実績
【製造業】																
製造業計/要求	104	30,628	81	21,967	72	8,466		15,798	8,938		62	8,604		12,747	9,212	
回答	82	25,526	61	17,066	56	5,169		13,234	5,674		47	5,003		10,335	5,449	
妥結	81	25,441	61	17,066	55	5,152	5,710	13,149	5,672	6,091	47	5,003	5,639	10,335	5,449	6,025
同300人以上/要求	55	24,845	37	16,540	31	8,716		11,267	8,906		25	8,952		8,486	9,259	
回答	43	21,129	27	13,025	23	5,687		9,545	5,980		18	5,568		6,916	5,767	
妥結	43	21,129	27	13,025	23	5,687	6,846	9,545	5,980	6,333	18	5,568	7,052	6,916	5,767	6,335
同100~299人/要求	25	4,792	22	4,563	19	8,842		3,681	9,240		17	9,289		3,538	9,403	
回答	19	3,544	16	3,315	15	5,430		2,977	5,009		13	5,477		2,834	4,994	
妥結	18	3,459	16	3,315	14	5,381	5,643	2,892	4,977	5,674	13	5,477	5,786	2,834	4,994	5,718
同99人以下/要求	24	991	22	864	22	7,787		850	8,054		20	7,587		723	7,736	
回答	20	853	18	726	18	4,291		712	4,364		16	3,984		585	3,895	
妥結	20	853	18	726	18	4,291	4,434	712	4,364	4,476	16	3,984	4,116	585	3,895	3,960
【機械・自動車】	36	10,573	29	7,306	28	8,524		8,506	8,461		24	8,609		5,911	8,722	
回答	32	9,755	25	6,488	24	4,963		7,688	5,763		20	4,629		5,093	5,351	
妥結	32	9,755	25	6,488	24	4,963	5,277	7,688	5,763	5,897	20	4,629	5,024	5,093	5,351	5,652
【電機・精密】	41	15,141	33	10,395	22	8,512		4,068	10,436		21	8,634		3,983	10,531	
回答	31	13,242	23	8,496	15	5,770		3,245	5,461		14	5,745		3,160	5,444	
妥結	30	13,157	23	8,496	14	5,745	6,306	3,160	5,444	6,879	14	5,745	6,306	3,160	5,444	6,879
【その他製造】	27	4,914	19	4,266	22	8,346		3,224	8,305		17	8,560		2,853	8,388	
回答	19	2,529	13	2,082	17	4,931		2,301	5,678		13	4,781		2,082	5,696	
妥結	19	2,529	13	2,082	17	4,931	5,876	2,301	5,678	5,941	13	4,781	5,923	2,082	5,696	5,957
【非製造業】																
非製造業計/要求	77	15,543	64	7,521	55	10,153		5,506	10,566		47	10,192		4,476	10,466	
回答	61	14,390	50	6,499	48	5,696		6,381	6,636		41	4,855		5,351	6,320	
妥結	55	14,164	44	6,273	42	6,248	5,347	6,155	6,723	6,723	35	5,373	5,152	5,125	6,411	5,989
同300人以上/要求	34	13,397	21	5,375	21	10,171		3,868	10,545		13	10,323		2,838	10,380	
回答	30	12,891	19	5,000	20	7,900		5,085	7,003		13	6,435		4,055	6,680	
妥結	29	12,733	18	4,842	19	8,026	5,984	4,927	7,051	7,088	12	6,513	5,803	3,897	6,728	6,228
同100~299人/要求	10	974	10	974	6	9,934		637	10,552		6	9,934		637	10,552	
回答	7	609	7	609	6	4,228		536	5,216		6	4,228		536	5,216	
妥結	6	595	6	595	5	5,074	5,549	522	5,356	5,472	5	5,074	5,549	522	5,356	5,472
同99人以下/要求	33	1,172	33	1,172	28	10,186		1,001	10,658		28	10,186		1,001	10,658	
回答	24	890	24	890	22	4,093		760	5,179		22	4,093		760	5,179	
妥結	20	836	20	836	18	4,697	4,575	706	5,445	4,991	18	4,697	4,575	706	5,445	4,991

昨年同時期 2018/05/11 現在 産業別

【産業別集計】	要求提出(全体)		要求提出(地場)		定昇込平均賃上げである全ての組合の集計						定昇込平均賃上げである地場の組合の集計					
	組合数	組合員数	組合数	組合員数	組合数	組合平均	組合平均 17年実績	組合員数	組合員 平均	組合員平 均	組合数	組合平均	組合平均 17年実績	組合員数	組合員 平均	組合員平均 17年実績
【製造業】																
製造業計/要求	108	30,249	88	22,130	70	8,484		14,048	9,350		63	8,416		11,315	9,645	
回答	85	24,478	68	17,595	61	5,400		11,726	6,037		53	5,417		9,677	5,915	
妥結	79	23,869	62	16,986	57	5,412	4,973	11,258	6,064	5,847	49	5,432	4,828	9,209	5,941	5,548
同300人以上/要求	51	23,477	35	15,656	27	9,092		9,708	9,190		22	9,220		7,102	9,621	
回答	42	19,235	28	12,564	23	6,502		7,734	6,478		18	6,897		5,897	6,387	
妥結	41	19,147	27	12,476	23	6,502	5,766	7,734	6,478	6,234	18	6,897	5,616	5,897	6,387	5,879
同100~299人/要求	33	5,835	31	5,664	21	8,907		3,495	10,269		21	8,907		3,495	10,269	
回答	24	4,458	23	4,373	20	4,893		3,260	5,333		19	4,996		3,175	5,397	
妥結	21	4,047	20	3,962	17	4,821	4,911	2,849	5,317	5,385	16	4,938	4,911	2,764	5,390	5,385
同99人以下/要求	24	937	22	810	22	7,333		845	7,394		20	7,017		718	6,847	
回答	19	785	17	658	18	4,556		732	4,513		16	4,253		605	4,021	
妥結	17	675	15	548	17	4,529	4,226	675	4,470	3,983	15	4,203	4,021	548	3,918	3,624
【機械・自動車】																
機械・自動車計/要求	36	9,514	32	6,936	28	8,646		7,695	8,818		25	8,663		5,282	9,176	
回答	30	7,727	27	6,011	24	5,371		6,511	6,137		22	5,191		4,960	5,752	
妥結	28	7,495	25	5,779	23	5,309	5,128	6,332	6,118	6,180	21	5,115	4,841	4,781	5,713	5,543
【電機・精密】																
電機・精密計/要求	41	15,584	33	10,915	17	9,212		3,050	12,074		17	9,212		3,050	12,074	
回答	30	13,789	23	9,206	14	5,901		2,424	6,531		13	6,128		2,339	6,662	
妥結	28	13,644	21	9,061	13	5,969	5,806	2,367	6,568	6,242	12	6,221	5,806	2,282	6,703	6,242
【その他製造】																
その他製造計/要求	31	5,151	23	4,279	25	7,808		3,303	8,076		21	7,479		2,983	7,992	
回答	25	2,962	18	2,378	23	5,126		2,791	5,376		18	5,180		2,378	5,519	
妥結	23	2,730	16	2,146	21	5,180	4,220	2,559	5,464	4,781	16	5,258	3,975	2,146	5,639	4,751
【非製造業】																
非製造業計/要求	90	18,908	71	8,715	65	9,879		6,946	9,833		52	9,822		5,397	9,573	
回答	69	16,782	55	7,220	59	4,493		7,489	6,049		49	4,245		6,225	5,497	
妥結	64	16,689	50	7,127	54	4,854	4,007	7,396	6,122	4,817	44	4,661	3,741	6,132	5,577	4,617
同300人以上/要求	40	16,324	23	6,299	26	9,721		4,983	10,037		14	9,456		3,442	9,722	
回答	36	15,570	22	6,008	27	5,365		6,350	6,383		17	5,165		5,086	5,791	
妥結	36	15,570	22	6,008	27	5,365	4,729	6,350	6,383	5,144	17	5,165	4,418	5,086	5,791	4,986
同100~299人/要求	16	1,518	14	1,350	11	8,641		1,011	7,904		10	8,405		1,003	7,879	
回答	7	442	7	442	6	4,652		369	4,778		6	4,652		369	4,778	
妥結	6	421	6	421	5	5,583	3,602	348	5,066	3,764	5	5,583	3,602	348	5,066	3,764
同99人以下/要求	34	1,066	34	1,066	28	10,512		952	10,819		28	10,512		952	10,819	
回答	26	770	26	770	26	3,550		770	3,902		26	3,550		770	3,902	
妥結	22	698	22	698	22	4,063	3,310	698	4,275	2,750	22	4,063	3,310	698	4,275	2,750