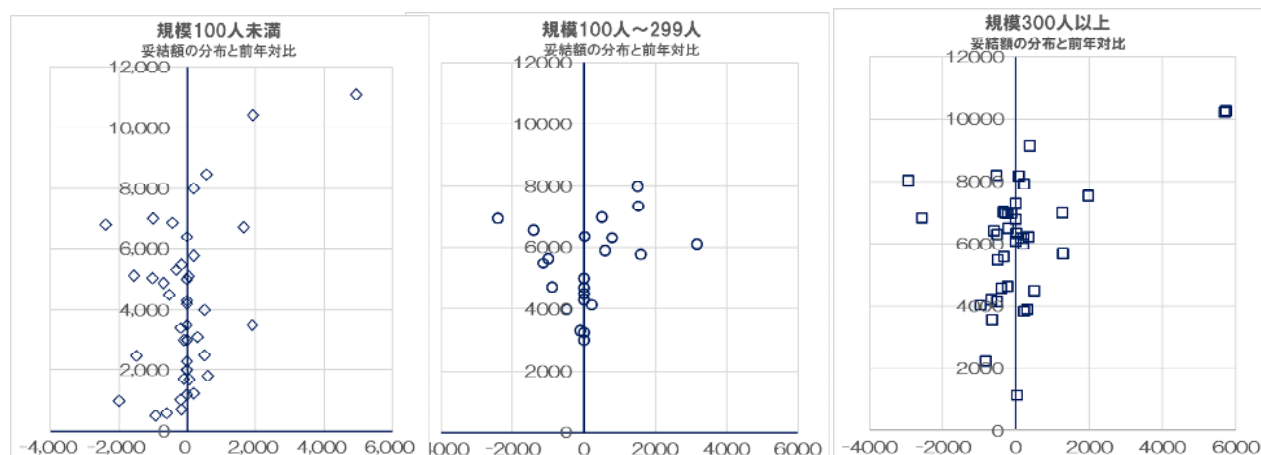


# 2019年春季生活闘争 賃上・一時金 要求・回答・妥結状況

- \* 各組合の要求・回答・妥結状況を連合長野事務局 (Fax. 026-234-1349) へご連絡ください
- \* 連合長野ホームページ (<http://www.rengo-nagano.jp/>) で、集計表を閲覧ダウンロードできます。
- \* 記載の間違いなどのご指摘やお問合せは連合長野事務局へお寄せください  
連合長野は、Tel (代). 026-234-1626 又は Emailで chosa@nagano.jtuc-rengo.jp です。

目次	1. 定昇込み平均賃上げ集計(規模別&産業別)	.....	2 ページ	
	2. 平均賃上げ要求	.....	5 ページ	
	3. 純ベア平均賃上げ要求	.....	10 ページ	
	4. 定昇込個別賃上げ要求	.....	12 ページ	
	5. 純ベア個別賃上げ要求	.....	13 ページ	
	6. 一時金要求	.....	14 ページ	全17ページ
	(このファイルを印刷する時は「ブック全体」を選んでください)			



※ 今号では「県内」の198組合が要求を提出し、159組合が何らかの方式で妥結している状況を記載しています。

※ 妥結金額の回答相場でいうと、企業規模300人以上の職場で6,666円(44組合)、100人~299人が5,206円(24組合)、100人未満では4,065円(45組合)(平均賃上げ方式-組合数による単純平均)です。分配ということで一人当たり賃上げの加重平均は、300人以上では6,317円(14,776人)、100~299人は5,080円(3,983人)、100人未満は4,514円(1,617人)となります。(平均賃上げ方式・組合員数による加重平均)

※ 6/1付け、神津連合会長のブログは、2019春闘の状況を「季節は初夏に入ったが「春闘」はまだ継続中である。連合の春季生活闘争の集計でもまだおよそ四分の一の仲間が交渉中である」とし、「今年の集計では一貫して100人未満の組合のベア率が去年のそれを上回っている。さらに特筆すべきは大手組合のベア率をも上回っているのだ。もちろん絶対水準の格差はまだ大きいし、要求水準との乖離も直視しなければならない。」(<https://imoriki.hatenablog.com/>)と述べています。

※ この県内調査では、ベア分を抽出して規模別の賃上げ「率」を計算することはできません。その雰囲気をつたえようと左にグラフを3種作ってみました。妥結金額を縦軸に当該組合の前年妥結額との増減を横軸に取ってスケールを揃えました。確かに、規模の大きい側がマイナス側にたくさん深く入り込んでいるように見えなくもありません。

※ これからも中小企業の労使が賃金交渉のフリーハンドを確保していけるように願うばかりです。

2019/06/07 現在 規模別

【規模別集計】	要求提出(全体)		要求提出(地場)		定昇込平均賃上げである全ての組合の集計						定昇込平均賃上げである地場の組合の集計					
	組合数	組合員数	組合数	組合員数	組合数	組合平均	組合平均 18年実績	組合員数	組合員 平均	組合員平均 18年実績	組合数	組合平均	組合平均 18年実績	組合員数	組合員 平均	組合員平均 18年実績
総計/要求	198	47,382	162	30,699	132	9,111		21,763	9,347		114	9,186		17,682	9,519	
回答	166	42,718	133	26,318	116	5,204		20,412	5,924		100	4,750		16,483	5,680	
妥結	159	41,469	126	25,069	113	5,320	5,199	20,376	5,932	6,185	97	4,871	5,062	16,447	5,690	5,898
300人以上/要求	91	38,705	60	22,378	53	9,292		15,407	9,313		39	9,402		11,596	9,520	
回答	79	35,403	51	19,359	44	6,666		14,776	6,317		32	5,886		11,117	6,084	
妥結	77	34,575	49	18,531	44	6,666	6,368	14,776	6,317	6,570	32	5,886	6,416	11,117	6,084	6,257
100から299人/要求	41	6,372	38	6,143	27	9,041		4,472	9,449		25	9,361		4,329	9,589	
回答	33	5,345	30	5,116	25	4,997		3,997	5,063		23	4,986		3,854	5,053	
妥結	31	4,971	28	4,742	24	5,206	5,272	3,983	5,080	5,450	22	5,213	5,456	3,840	5,072	5,542
99人以下/要求	66	2,305	64	2,178	52	8,962		1,884	9,378		50	8,929		1,757	9,342	
回答	54	1,970	52	1,843	47	3,945		1,639	4,482		45	3,820		1,512	4,311	
妥結	51	1,923	49	1,796	45	4,065	4,047	1,617	4,514	4,348	43	3,940	3,908	1,490	4,343	4,127

昨年同時期 2018/06/08 現在 規模別

【規模別集計】	要求提出(全体)		要求提出(地場)		定昇込平均賃上げである全ての組合の集計						定昇込平均賃上げである地場の組合の集計					
	組合数	組合員数	組合数	組合員数	組合数	組合平均	組合平均 17年実績	組合員数	組合員 平均	組合員平均 17年実績	組合数	組合平均	組合平均 17年実績	組合員数	組合員 平均	組合員平均 17年実績
総計/要求	202	49,822	162	31,266	136	9,136		21,239	9,475		116	9,030		16,957	9,577	
回答	167	43,586	134	26,035	131	4,815		21,209	5,900		112	4,701		17,034	5,675	
妥結	160	43,437	127	25,886	125	4,981	4,440	21,113	5,925	5,318	106	4,890	4,270	16,938	5,705	5,121
300人以上/要求	93	40,133	59	22,043	53	9,401		14,691	9,477		36	9,312		10,544	9,654	
回答	82	36,290	52	18,951	52	5,891		15,237	6,334		36	6,083		11,274	6,135	
妥結	82	36,290	52	18,951	52	5,891	5,173	15,237	6,334	5,638	36	6,083	5,049	11,274	6,135	5,470
100から299人/要求	50	7,598	46	7,259	33	8,745		4,751	9,571		32	8,675		4,743	9,569	
回答	33	5,479	32	5,394	28	4,853		4,208	5,177		27	4,924		4,123	5,223	
妥結	32	5,458	31	5,373	27	5,033	4,596	4,187	5,203	5,016	26	5,113	4,596	4,102	5,249	5,016
99人以下/要求	59	2,091	57	1,964	50	9,113		1,797	9,208		48	9,055		1,670	9,111	
回答	52	1,817	50	1,690	51	3,697		1,764	3,877		49	3,564		1,637	3,646	
妥結	46	1,689	44	1,562	46	3,922	3,651	1,689	4,028	3,439	44	3,783	3,550	1,562	3,798	3,259

2019/06/07 現在 産業別

【産業別集計】	要求提出(全体)		要求提出(地場)		定昇込平均賃上げである全ての組合の集計						定昇込平均賃上げである地場の組合の集計					
	組合数	組合員数	組合数	組合員数	組合数	組合平均	組合平均 18年実績	組合員数	組合員 平均	組合員平 均	組合数	組合平均	組合平均 18年実績	組合員数	組合員 平均	組合員平均 18年実績
<b>【製造業】</b>																
製造業計/要求	117	31,816	94	23,155	77	8,367		16,257	8,934		67	8,480		13,206	9,198	
回答	99	28,202	77	19,693	64	4,999		13,914	5,635		55	4,829		11,015	5,414	
妥結	95	26,989	73	18,480	64	4,999	5,385	13,914	5,635	5,982	55	4,829	5,321	11,015	5,414	5,916
同300人以上/要求	57	25,308	39	17,003	32	8,715		11,539	8,901		26	8,942		8,758	9,241	
回答	49	22,512	32	14,359	24	5,637		9,691	5,957		19	5,511		7,062	5,741	
妥結	47	21,684	30	13,531	24	5,637	6,716	9,691	5,957	6,295	19	5,511	6,873	7,062	5,741	6,281
同100~299人/要求	30	5,395	27	5,166	21	8,786		3,835	9,266		19	9,180		3,692	9,423	
回答	25	4,733	22	4,504	19	5,240		3,461	5,039		17	5,254		3,318	5,027	
妥結	24	4,373	21	4,144	19	5,240	5,190	3,461	5,039	5,446	17	5,254	5,424	3,318	5,027	5,556
同99人以下/要求	30	1,113	28	986	24	7,534		883	7,927		22	7,329		756	7,601	
回答	25	957	23	830	21	4,050		762	4,249		19	3,765		635	3,795	
妥結	24	932	22	805	21	4,050	4,148	762	4,249	4,343	19	3,765	3,851	635	3,795	3,841
<b>【機械・自動車】</b>																
回答	34	10,372	27	7,105	24	4,963		7,688	5,763		20	4,629		5,093	5,351	
妥結	33	10,100	26	6,833	24	4,963	5,277	7,688	5,763	5,897	20	4,629	5,024	5,093	5,351	5,652
<b>【電機・精密】</b>																
回答	37	14,681	29	9,935	17	5,503		3,408	5,405		16	5,465		3,323	5,387	
妥結	35	13,765	27	9,019	17	5,503	5,641	3,408	5,405	6,542	16	5,465	5,834	3,323	5,387	6,669
<b>【その他製造】</b>																
回答	28	3,149	21	2,653	23	4,663		2,818	5,565		19	4,503		2,599	5,570	
妥結	27	3,124	20	2,628	23	4,663	5,324	2,818	5,565	5,706	19	4,503	5,235	2,599	5,570	5,698
<b>【非製造業】</b>																
非製造業計/要求	81	15,566	68	7,544	55	10,153		5,506	10,566		47	10,192		4,476	10,466	
回答	67	14,516	56	6,625	52	5,456		6,498	6,543		45	4,653		5,468	6,216	
妥結	64	14,480	53	6,589	49	5,739	4,967	6,462	6,572	6,584	42	4,926	4,740	5,432	6,249	5,865
同300人以上/要求	34	13,397	21	5,375	21	10,171		3,868	10,545		13	10,323		2,838	10,380	
回答	30	12,891	19	5,000	20	7,900		5,085	7,003		13	6,435		4,055	6,680	
妥結	30	12,891	19	5,000	20	7,900	5,985	5,085	7,003	7,054	13	6,435	5,818	4,055	6,680	6,219
同100~299人/要求	11	977	11	977	6	9,934		637	10,552		6	9,934		637	10,552	
回答	8	612	8	612	6	4,228		536	5,216		6	4,228		536	5,216	
妥結	7	598	7	598	5	5,074	5,549	522	5,356	5,472	5	5,074	5,549	522	5,356	5,472
同99人以下/要求	36	1,192	36	1,192	28	10,186		1,001	10,658		28	10,186		1,001	10,658	
回答	29	1,013	29	1,013	26	3,860		877	4,685		26	3,860		877	4,685	
妥結	27	991	27	991	24	4,078	3,955	855	4,750	4,352	24	4,078	3,955	855	4,750	4,352

昨年同時期 2018/06/08 現在 産業別

【産業別集計】	要求提出(全体)		要求提出(地場)		定昇込平均賃上げである全ての組合の集計						定昇込平均賃上げである地場の組合の集計					
	組合数	組合員数	組合数	組合員数	組合数	組合平均	組合平均 17年実績	組合員数	組合員 平均	組合員平 均	組合数	組合平均	組合平均 17年実績	組合員数	組合員 平均	組合員平均 17年実績
<b>【製造業】</b>																
製造業計/要求	112	30,914	91	22,551	71	8,456		14,293	9,301		64	8,386		11,560	9,578	
回答	92	26,137	73	18,148	66	5,288		13,053	5,835		57	5,303		10,142	5,798	
妥結	90	26,081	71	18,092	65	5,288	4,927	13,050	5,835	5,598	56	5,304	4,807	10,139	5,798	5,407
同300人以上/要求	53	23,809	36	15,744	27	9,092		9,708	9,190		22	9,220		7,102	9,621	
回答	45	20,429	29	12,652	24	6,415		8,596	6,271		18	6,897		5,897	6,387	
妥結	45	20,429	29	12,652	24	6,415	5,685	8,596	6,271	5,994	18	6,897	5,616	5,897	6,387	5,879
同100~299人/要求	34	6,080	32	5,909	22	8,797		3,740	10,022		22	8,797		3,740	10,022	
回答	25	4,803	24	4,718	21	4,840		3,605	5,142		20	4,935		3,520	5,196	
妥結	25	4,803	24	4,718	21	4,840	4,801	3,605	5,142	5,048	20	4,935	4,801	3,520	5,196	5,048
同99人以下/要求	25	1,025	23	898	22	7,333		845	7,394		20	7,017		718	6,847	
回答	22	905	20	778	21	4,447		852	4,366		19	4,180		725	3,930	
妥結	20	849	18	722	20	4,407	4,340	849	4,363	4,224	18	4,121	4,181	722	3,924	3,994
<b>【機械・自動車】</b>																
回答	33	9,178	28	6,356	26	5,251		7,718	5,813		23	5,106		5,305	5,587	
妥結	32	9,125	27	6,303	26	5,251	4,990	7,718	5,813	5,674	23	5,106	4,758	5,305	5,587	5,244
<b>【電機・精密】</b>																
回答	33	13,968	26	9,385	16	5,728		2,515	6,434		15	5,913		2,430	6,556	
妥結	32	13,965	25	9,382	15	5,759	5,876	2,512	6,435	6,210	14	5,961	5,876	2,427	6,557	6,210
<b>【その他製造】</b>																
回答	26	2,991	19	2,407	24	5,034		2,820	5,359		19	5,060		2,407	5,497	
妥結	26	2,991	19	2,407	24	5,034	4,116	2,820	5,359	4,750	19	5,060	3,867	2,407	5,497	4,716
<b>【非製造業】</b>																
非製造業計/要求	90	18,908	71	8,715	65	9,879		6,946	9,833		52	9,822		5,397	9,573	
回答	75	17,449	61	7,887	65	4,335		8,156	6,005		55	4,078		6,892	5,494	
妥結	70	17,356	56	7,794	60	4,648	3,971	8,063	6,072	4,904	50	4,427	3,721	6,799	5,566	4,742
同300人以上/要求	40	16,324	23	6,299	26	9,721		4,983	10,037		14	9,456		3,442	9,722	
回答	37	15,861	23	6,299	28	5,441		6,641	6,416		18	5,269		5,377	5,859	
妥結	37	15,861	23	6,299	28	5,441	4,803	6,641	6,416	5,216	18	5,269	4,553	5,377	5,859	5,086
同100~299人/要求	16	1,518	14	1,350	11	8,641		1,011	7,904		10	8,405		1,003	7,879	
回答	8	676	8	676	7	4,892		603	5,381		7	4,892		603	5,381	
妥結	7	655	7	655	6	5,708	4,082	582	5,575	4,857	6	5,708	4,082	582	5,575	4,857
同99人以下/要求	34	1,066	34	1,066	28	10,512		952	10,819		28	10,512		952	10,819	
回答	30	912	30	912	30	3,173		912	3,421		30	3,173		912	3,421	
妥結	26	840	26	840	26	3,549	3,076	840	3,689	2,564	26	3,549	3,076	840	3,689	2,564