

# 2019年春季生活闘争 賃上・一時金 要求・回答・妥結状況

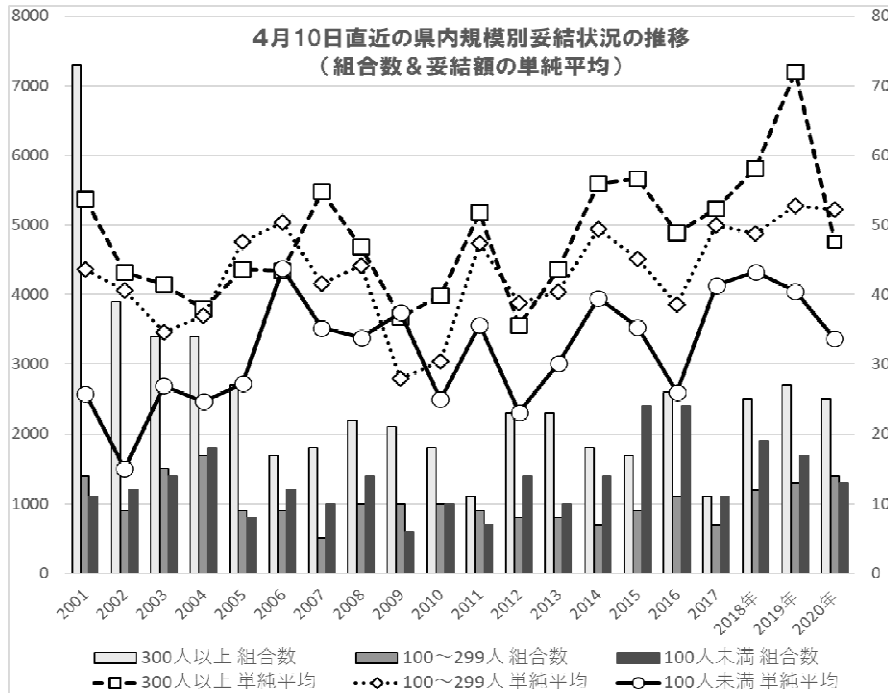
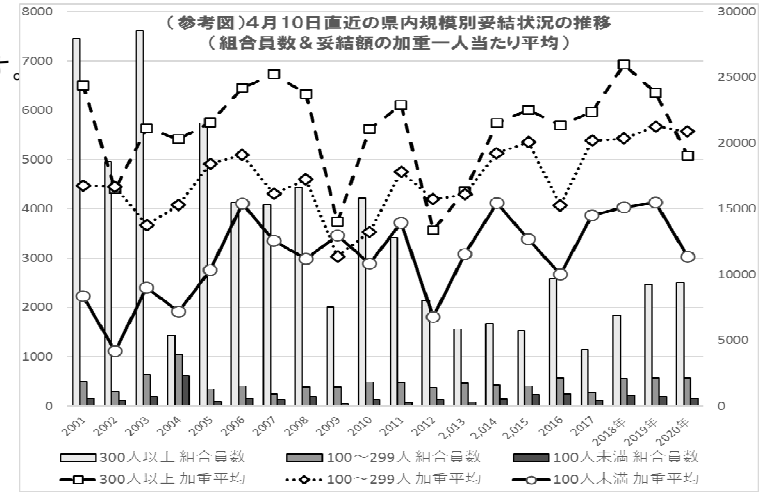
- \* 各組合の要求・回答・妥結状況を連合長野事務局 (Fax. 026-234-1349) へご連絡ください
- \* 連合長野ホームページ (<http://www.rengo-nagano.jp/>) で、集計表を閲覧、ダウンロードできます。
- \* 記載の間違いなどのご指摘やお問合せは連合長野事務局へお寄せください  
連合長野は、Tel (代) 026-234-1626 又は Emailで chosa@nagano.jtuc-rengo.jp です。

目次

1. 定昇込み平均賃上げ集計(規模別&産業別)	.....	2 ページ	
2. 平均賃上げ要求	.....	5 ページ	
3. 純ペア平均賃上げ要求	.....	8 ページ	
4. 定昇込個別賃上げ要求	.....	9 ページ	
5. 純ペア個別賃上げ要求	.....	10 ページ	
6. 一時金要求	.....	11 ページ	

(このファイルを印刷する時は「ブック全体」を選んでください)

全 14 ページ



※ 週末の定期発行を取り戻して、第2号(4/10付)になります。今号では160組合が要求を提出し、うち79組合が妥結している状況を記載しています。妥結額の平均は4,534円(52組合/単純平均)、一人当たりの加重平均は5,065円(12,124人)になります。

※ 注目すべきは、100~299人規模の職場の妥結金額の平均が300人以上規模の平均を上回っていることです。同様に加重平均も上回っています。

※ このようなことが今までにあったのだろうかと調べてみたのが、左の図です。中央の山場設定の時期をうけて、4月に多くの地場の組合が交渉に参加するようになるこの時期の集計を2001年から紐解いてみました。2005,2006年と2012年にも同じようなことが起きています。

※ 「ITバブル」と呼ばれた好景気が暗転して多くの1,000人規模の職場が失われ、リーマンショックで世界が絶望に囚われた「回復期」に見られた現象です。

※ いまは「Covid-19」が世界の人々を脅かしています。まるで列島中が感染し“焦土”と化したかのような報道が横行しています。それに対して地域の中堅企業の労使の合意は、今後も地域の産業と労働者の暮らしを守っていくということだと思います。

※ この情報の発行継続によって、皆さんの取り組みをお知らせすることができればと考えています。引き続き皆様のご協力をお願いします。

2020/04/10 現在 規模別

【規模別集計】	要求提出(全体)		要求提出(地場)		定昇込平均賃上げである全ての組合の集計						定昇込平均賃上げである地場の組合の集計					
	組合数	組合員数	組合数	組合員数	組合数	組合平均	組合平均 19年実績	組合員数	組合員 平均	組合員平均 19年実績	組合数	組合平均	組合平均 19年実績	組合員数	組合員 平均	組合員平均 19年実績
総計/要求	160	37,590	127	27,358	101	8,733		19,014	9,157		83	8,790		15,323	9,095	
回答	95	28,831	68	19,234	66	4,546		14,393	5,202		51	4,297		10,747	5,065	
妥結	79	25,997	56	17,710	52	4,534	5,774	12,124	5,065	5,745	40	4,308	4,987	9,487	4,836	5,426
300人以上/要求	76	30,521	50	20,919	42	8,863		14,733	8,973		29	8,675		11,285	8,784	
回答	54	24,624	31	15,494	31	4,986		11,229	5,239		19	4,978		7,749	5,099	
妥結	48	22,793	27	14,603	25	4,759	6,624	9,398	5,075	5,759	15	4,530	4,855	6,858	4,766	5,305
100から299人/要求	40	5,458	36	4,994	23	8,937		2,973	10,276		21	9,331		2,896	10,386	
回答	20	3,386	19	3,085	15	5,222		2,413	5,540		15	5,222		2,413	5,540	
妥結	17	2,559	17	2,559	14	5,216	5,813	2,151	5,570	6,040	14	5,216	5,813	2,151	5,570	6,040
99人以下/要求	44	1,611	41	1,445	36	8,452		1,308	8,688		33	8,546		1,142	8,895	
回答	21	821	18	655	20	3,359		751	3,554		17	2,720		585	2,658	
妥結	14	645	12	548	13	3,369	4,317	575	3,027	4,338	11	2,850	4,166	478	2,535	4,173

昨年同時期 2019/04/12 現在 規模別

【規模別集計】	要求提出(全体)		要求提出(地場)		定昇込平均賃上げである全ての組合の集計						定昇込平均賃上げである地場の組合の集計					
	組合数	組合員数	組合数	組合員数	組合数	組合平均	組合平均 18年実績	組合員数	組合員 平均	組合員平均 18年実績	組合数	組合平均	組合平均 18年実績	組合員数	組合員 平均	組合員平均 18年実績
総計/要求	176	45,743	140	29,060	126	9,227		21,260	9,367		108	9,326		17,179	9,549	
回答	101	31,961	74	17,085	71	4,907		13,187	5,966		58	4,637		10,387	5,646	
妥結	92	31,512	65	16,636	62	5,328	5,669	12,738	6,073	6,475	49	5,120	5,503	9,938	5,768	5,928
300人以上/要求	88	38,159	57	21,832	52	9,304		15,135	9,325		38	9,421		11,324	9,540	
回答	57	28,385	33	13,694	31	5,924		10,082	6,207		21	5,801		7,467	5,842	
妥結	55	28,057	31	13,366	29	6,104	6,718	9,754	6,307	6,827	19	6,063	6,906	7,139	5,962	6,176
100から299人/要求	33	5,553	30	5,324	25	9,104		4,318	9,434		23	9,457		4,175	9,578	
回答	16	2,487	15	2,429	14	4,894		2,146	5,634		13	4,952		2,088	5,676	
妥結	15	2,473	14	2,415	13	5,271	5,365	2,132	5,671	5,626	12	5,364	5,485	2,074	5,714	5,673
99人以下/要求	55	2,031	53	1,904	49	9,209		1,807	9,564		47	9,184		1,680	9,541	
回答	28	1,089	26	962	26	3,701		959	4,167		24	3,447		832	3,808	
妥結	22	982	20	855	20	4,241	4,400	852	4,390	4,727	18	3,962	4,113	725	4,016	4,354

## 2020/04/10 現在 産業別

【産業別集計】	要求提出(全体)		要求提出(地場)		定昇込平均賃上げである全ての組合の集計						定昇込平均賃上げである地場の組合の集計					
	組合数	組合員数	組合数	組合員数	組合数	組合平均	組合平均 19年実績	組合員数	組合員 平均	組合員平 均	組合数	組合平均	組合平均 19年実績	組合員数	組合員 平均	組合員平均 19年実績
<b>【製造業】</b>																
製造業計/要求	98	27,729	76	20,599	60	7,737		13,994	8,600		51	7,742		11,504	8,588	
回答	65	23,159	47	16,634	43	5,143		11,764	5,401		35	4,924		9,289	5,195	
妥結	56	21,879	39	15,423	35	5,120	5,457	10,748	5,310	5,791	28	4,959	5,404	8,342	5,080	5,581
同300人以上/要求	49	22,455	32	15,654	25	8,074		10,724	8,397		20	8,041		8,477	8,279	
回答	39	19,922	24	13,563	20	5,150		9,072	5,364		15	5,006		6,763	5,100	
妥結	36	19,311	21	12,952	17	5,041	5,360	8,461	5,254	5,734	12	4,816	5,135	6,152	4,923	5,420
同100~299人/要求	29	4,491	27	4,328	17	8,821		2,588	9,990		16	8,991		2,511	10,109	
回答	15	2,797	15	2,797	12	5,556		2,252	5,634		12	5,556		2,252	5,634	
妥結	13	2,271	13	2,271	11	5,580	6,221	1,990	5,678	6,192	11	5,580	6,221	1,990	5,678	6,192
同99人以下/要求	20	783	17	617	18	6,246		682	6,518		15	6,012		516	6,279	
回答	11	440	8	274	11	4,682		440	4,970		8	3,821		274	3,916	
妥結	7	297	5	200	7	4,589	4,563	297	4,453	4,648	5	3,935	4,360	200	3,968	4,455
<b>【機械・自動車】</b>	34	10,044	28	7,661	24	7,736		7,352	8,612		21	7,517		5,635	8,304	
回答	22	7,811	18	5,870	17	4,988		6,238	5,588		14	4,747		4,459	5,224	
妥結	19	7,257	15	5,316	15	5,100	5,455	5,948	5,613	5,952	12	4,846	5,194	4,169	5,235	5,554
<b>【電機・精密】</b>	37	13,910	27	9,724	16	8,221		3,782	9,481		13	8,632		3,291	9,987	
回答	27	13,204	19	9,181	13	5,505		3,661	5,198		11	5,395		3,247	5,210	
妥結	25	12,661	17	8,638	11	5,413	5,880	3,118	4,868	5,554	9	5,257	5,978	2,704	4,832	5,556
<b>【その他製造】</b>	27	3,775	21	3,214	20	7,352		2,860	7,403		17	7,340		2,578	7,423	
回答	16	2,144	10	1,583	13	4,984		1,865	5,176		10	4,653		1,583	5,080	
妥結	12	1,961	7	1,469	9	4,794	4,986	1,682	5,062	5,577	7	4,767	5,057	1,469	5,097	5,707
<b>【非製造業】</b>																
非製造業計/要求	62	9,861	51	6,759	41	10,191		5,020	10,711		32	10,459		3,819	10,621	
回答	30	5,672	21	2,600	23	3,430		2,629	4,309		16	2,927		1,458	4,241	
妥結	23	4,118	17	2,287	17	3,329	6,527	1,376	3,151	5,197	12	2,790	3,783	1,145	3,059	3,680
同300人以上/要求	27	8,066	18	5,265	17	10,023		4,009	10,516		9	10,082		2,808	10,309	
回答	15	4,702	7	1,931	11	4,688		2,157	4,713		4	4,876		986	5,091	
妥結	12	3,482	6	1,651	8	4,159	9,574	937	3,453	6,204	3	3,386	3,316	706	3,404	3,256
同100~299人/要求	11	967	9	666	6	9,266		385	12,193		5	10,419		385	12,193	
回答	5	589	4	288	3	3,883		161	4,235		3	3,883		161	4,235	
妥結	4	288	4	288	3	3,883	3,775	161	4,235	4,235	3	3,883	3,775	161	4,235	4,235
同99人以下/要求	24	828	24	828	18	10,658		626	11,052		18	10,658		626	11,052	
回答	10	381	10	381	9	1,742		311	1,550		9	1,742		311	1,550	
妥結	7	348	7	348	6	1,946	3,973	278	1,503	3,915	6	1,946	3,973	278	1,503	3,915

昨年同時期 2019/04/12 現在 産業別

【産業別集計】	要求提出(全体)		要求提出(地場)		定昇込平均賃上げである全ての組合の集計						定昇込平均賃上げである地場の組合の集計					
	組合数	組合員数	組合数	組合員数	組合数	組合平均	組合平均 17年実績	組合員数	組合員 平均	組合員平均	組合数	組合平均	組合平均 18年実績	組合員数	組合員 平均	組合員平均 18年実績
<b>【製造業】</b>																
製造業計/要求	101	30,317	78	21,656	72	8,466		15,798	8,938		62	8,604		12,747	9,212	
回答	59	20,417	43	13,432	41	5,221		9,579	5,923		35	5,095		7,809	5,715	
妥結	58	20,389	42	13,404	40	5,217	5,864	9,551	5,925	6,322	34	5,086	5,791	7,781	5,716	6,119
同300人以上/要求	54	24,762	36	16,457	31	8,716		11,267	8,906		25	8,952		8,486	9,259	
回答	33	17,602	20	10,802	17	5,628		7,105	6,062		14	5,542		5,520	5,801	
妥結	33	17,602	20	10,802	17	5,628	7,181	7,105	6,062	6,623	14	5,542	7,321	5,520	5,801	6,408
同100~299人/要求	24	4,652	21	4,423	19	8,842		3,681	9,240		17	9,289		3,538	9,403	
回答	12	2,205	11	2,147	10	5,647		1,864	5,863		9	5,814		1,806	5,918	
妥結	12	2,205	11	2,147	10	5,647	5,769	1,864	5,863	5,810	9	5,814	5,974	1,806	5,918	5,871
同99人以下/要求	23	903	21	776	22	7,787		850	8,054		20	7,587		723	7,736	
回答	14	610	12	483	14	4,423		610	4,499		12	4,035		483	3,967	
妥結	13	582	11	455	13	4,348	4,316	582	4,456	4,496	11	3,911	3,833	455	3,879	3,837
<b>【機械・自動車】</b>																
計/要求	36	10,573	29	7,306	28	8,524		8,506	8,461		24	8,609		5,911	8,722	
回答	24	7,846	20	5,883	19	5,232		6,252	5,896		17	5,021		4,701	5,521	
妥結	24	7,846	20	5,883	19	5,232	5,534	6,252	5,896	6,100	17	5,021	5,320	4,701	5,521	5,682
<b>【電機・精密】</b>																
計/要求	38	14,830	30	10,084	22	8,512		4,068	10,436		21	8,634		3,983	10,531	
回答	19	11,181	13	6,606	8	6,232		2,165	6,457		8	6,232		2,165	6,457	
妥結	19	11,181	13	6,606	8	6,232	6,485	2,165	6,457	7,192	8	6,232	6,485	2,165	6,457	7,192
<b>【その他製造】</b>																
計/要求	27	4,914	19	4,266	22	8,346		3,224	8,305		17	8,560		2,853	8,388	
回答	16	1,390	10	943	14	4,629		1,162	5,074		10	4,313		943	4,974	
妥結	15	1,362	9	915	13	4,570	6,013	1,134	5,066	6,186	9	4,192	6,141	915	4,961	6,280
<b>【非製造業】</b>																
非製造業計/要求	75	15,426	62	7,404	54	10,243		5,462	10,609		46	10,298		4,432	10,518	
回答	42	11,544	31	3,653	30	4,478		3,608	6,078		23	3,939		2,578	5,438	
妥結	34	11,123	23	3,232	22	5,531	5,324	3,187	6,515	6,914	15	5,196	4,871	2,157	5,958	5,276
同300人以上/要求	34	13,397	21	5,375	21	10,171		3,868	10,545		13	10,323		2,838	10,380	
回答	24	10,783	13	2,892	14	6,283		2,977	6,555		7	6,318		1,947	5,960	
妥結	22	10,455	11	2,564	12	6,778	6,100	2,649	6,966	7,347	5	7,519	5,826	1,619	6,511	5,440
同100~299人/要求	9	901	9	901	6	9,934		637	10,552		6	9,934		637	10,552	
回答	4	282	4	282	4	3,013		282	4,125		4	3,013		282	4,125	
妥結	3	268	3	268	3	4,017	4,017	268	4,341	4,341	3	4,017	4,017	268	4,341	4,341
同99人以下/要求	32	1,128	32	1,128	27	10,367		957	10,904		27	10,367		957	10,904	
回答	14	479	14	479	12	2,859		349	3,588		12	2,859		349	3,588	
妥結	9	400	9	400	7	4,043	4,555	270	4,248	5,226	7	4,043	4,555	270	4,248	5,226